

2025 年度 役員等推薦についてのアンケートご協力をお願い

日頃は PTA 活動にご協力くださりまして誠にありがとうございます。
本年度も、次年度 PTA 役員選出の時期がやってきました。子供達が安全に且つ楽しい学校生活を送るための活動を中心となって行ってみませんか？
次年度の役員の選出に関しまして、少しでもスムーズに進められるよう「役員等推薦についてのアンケート」を実施いたします。

藤白台 PTA とは？

藤白台小学校 PTA では、保護者<Parent>と先生<Teacher>が共に協力<Association>しあって、子どもたちのために様々な活動をしています。

藤白台 PTA の特色

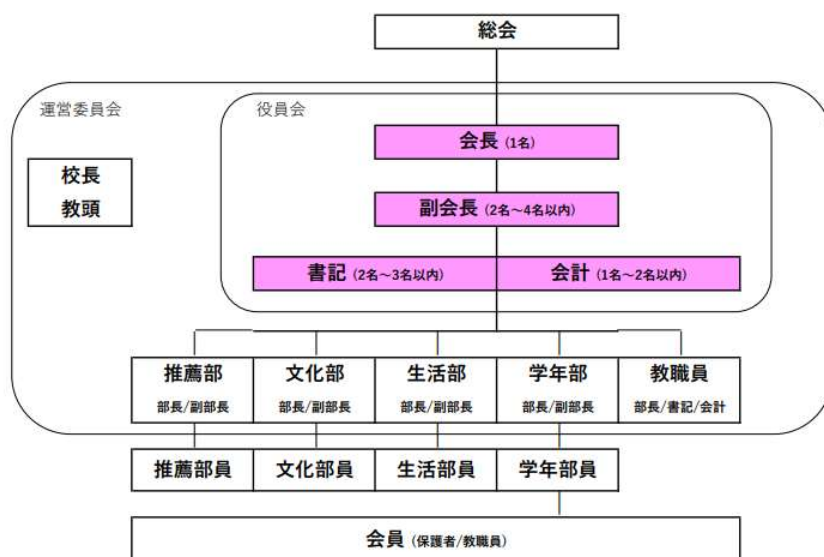
藤白台小学校区の自治体には子供会がありません。そのため PTA が子供会の役割を担い地域と連携し活動や動員を行うことで、市民体育祭やお餅つきなどの地域でのイベントに子どもたちが楽しく参加することができています。

また、地域の方のサポートのおかげで放課後の太陽の広場も行うことができ、日頃から見守り活動へのご協力も頂いています。

今回選出対象の PTA 「役員等」って？

会長 1 名、副会長 2~4 名、書記 2~3 名、会計 1~2 名を選出します

※役員部人数は今後の児童数の状況等により、変更する場合があります



役員的人数が従来の 6 名~から**最大 10 名**に増員されました。
それにより仕事の分散が可能となりました。

役員ってどんなことをするの!?

- 学校行事や地域行事の準備や参加、PTA 主催行事の承認・後援などを行う。(委員選出・運動会・盆踊り大会等)
- 一般会員の協力が必要な場合、動員計画を立てて協力を依頼する。(児童見守り活動等)
- 地域団体との連携を図るため学校の窓口としての活動を行う。(地域の各種会議への出席等)

会長(1名)

本校 PTA の代表として、また地域団体や他校との連携の窓口として、主に対外的な仕事を担います。

<主な仕事>

- ・他校 PTA との会合に参加/地域諸団体の構成員として活動
- ・地域の方々への協力をお願い(旗箱の設置や地域新聞への記事の掲載依頼など)

副会長(2名~4名)

会長の仕事の補佐や代行の他、主に PTA 内部のパイプ役・調整役の仕事を担います。

<主な仕事>

- ・学校、委員、一般会員からの質問や依頼の窓口
- ・運営委員会の資料作成や議事進行
- ・学校行事や地域行事に協力する委員・一般会員の人員調整
- ・会長の代行として会合などへの参加

書記(2名~3名)

PTA からの各種情報の発信、また情報やデータの管理者としての仕事を担います。

<主な仕事>

- ・一般会員や各部への PTA に関する連絡事項の配信
- ・運営委員会の資料の取りまとめ
- ・議事録作成
- ・副会長と共に一般会員の人員調整作業、その後の依頼、調整業務

会計(1名~2名)

PTA に関する金銭の管理の仕事を担います。

<主な仕事>

- ・経費申請の受付と支払い
- ・会計資料の作成、収支管理、決算と予算の作成
- ・備品発注

役員の特権

◆役員になると得られる権利◆

一度 PTA 役員になると、次年度以降の PTA 各部委員(学年部等)への就任を辞退する事ができます。

・一度 PTA 役員を経験すると次年度以降の各部委員を辞退することが出来るので、お子様(第2子以降や現在未就学のお子様も含む)が小学校に在籍の間は、児童見守り活動だけの担当となります。

・1児童につき6年間で一度は PTA 委員をしていただくことになっていますが、役員を経験するとその翌年から各部委員を辞退することが出来ます。(第2子以降も)

◆保護者や先生・地域との繋がりもでき、児童のために学校活動に携われます。

役員のお仕事、こんな風
に変わってきました。

- ・Web 化の推進(総会の Web 開催、ミマモル活用等)
- ・男性の参加が年々増加(役員 10 名中 3 名が男性の年度あり。ご夫婦での参加も可能)

こんな方にオススメです

地域と関わりのあるお仕事に
就かれている方

保護者や先生と
繋がりを持ちたい

子どもたちの様子を
垣間見れる

子供の学校生活/地域生活の
環境をより良くしたい

PTAの仕事を避けたい年が
ある（受験準備 etc.）

お子様の人数が多く
何度も委員等をするのが
難しい方

次年度「役員等」推薦活動 今後の流れ

2024年

8月 PTA役員等自薦他薦アンケート（本アンケート）

10月 お仕事説明会 開催予定（①10/6（日）10時～、②10/17（木）10時～）

※お仕事説明会はお興味のある方を対象に少人数で複数回開催予定です。

2025年

1月 役員決定

2月 現役員との顔合わせ

※10月に開催予定のお仕事説明会では、PTA役員と委員の違いやPTA活動全体の事を説明させていただく予定です。

PTAのことをもっとよく知りたいと思われる方もぜひお気軽にご参加ください。

活動内容をもっと知りたい、実際の役員さんのお話を聞きたいなども含め

ご質問等ありましたらお気軽に下記までメールをください。

fujishiropta.suisen@gmail.com

推薦部メール QRコード



《注意事項》

1. 候補者には、どなたから推薦されたかをお伝えする事はございません。
2. このアンケートは推薦活動の参考とさせていただくもので、お答えいただいた通りご希望に添えない場合もございますのでご了承願います。
3. ご提出いただいた用紙は、推薦委員のみが管理し、委員以外の人にお見せする事はございません。個人情報として、厳重注意の上で取り扱います。